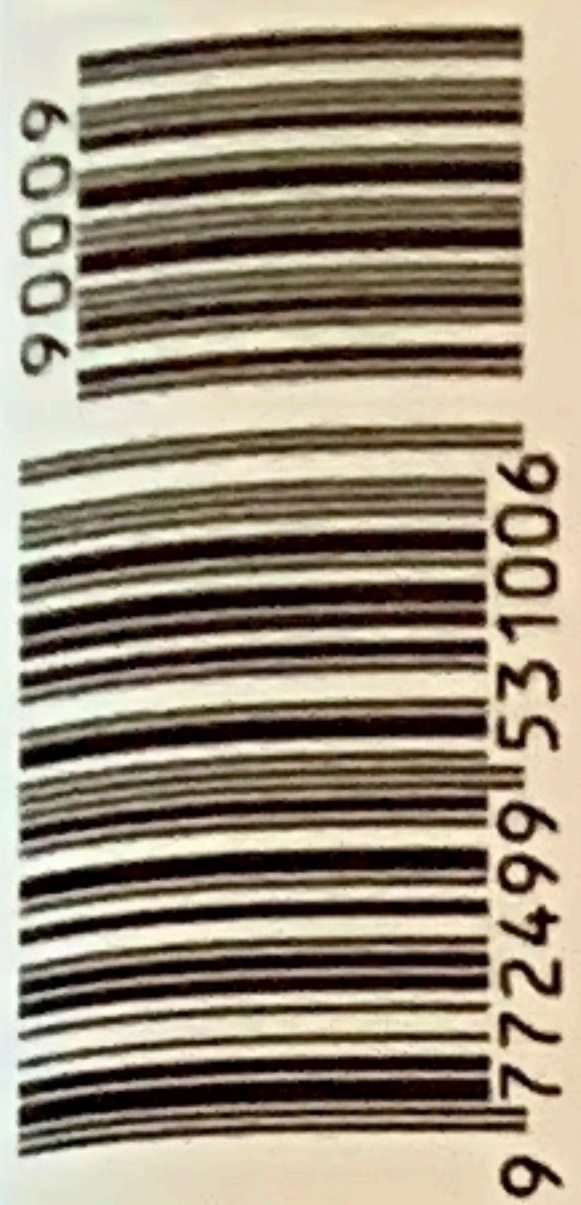


2€



Bimestrale, anno IV n. 8 - 9 Agosto - Settembre 2019

Home!

8-9

Progetti

- LOOK BRASILIANO A BARCELLONA
- RELOOKING A MILANO: SOLUZIONI SU MISURA PER VALORIZZARE 40 MQ

Dossier

- MOBILI VERSATILI DA VIVERE DENTRO E FUORI CASA

Le stanze di H!

- CAMBIO LOOK A CUCINA, BAGNO, INGRESSO E CAMERETTA

Décor

- ELEGANZA DANESE

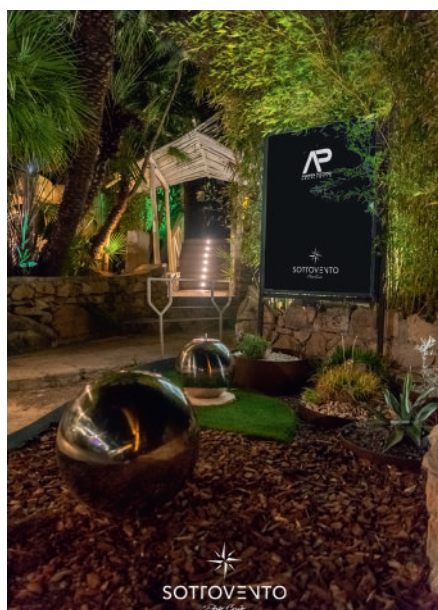
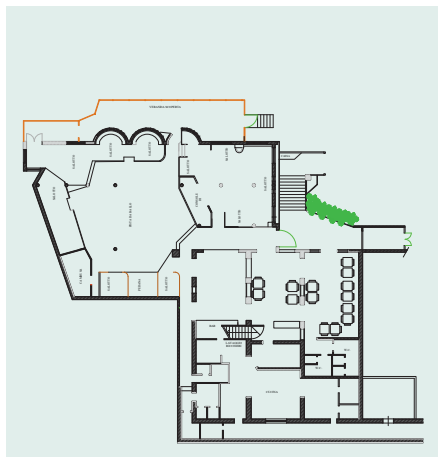
casa sicura

Dieci strategie vincenti per godersi l'estate e le vacanze

INTERNI MODELLATI

DAL *colore giusto*

IN FOTOCOPIA: A. GOSI, D. SPAGNA €4,70 - PARIGI €6,20 - BELGIO €6,20 - AUSTRIA €6,20 - GERMANIA €6,70 - FRANCIA €7,20 - SVIZZERA €8,15 - ITALIA €9,00 - UK €9,40



Sottovento, divertimento e design in Costa Smeralda



arch. Andrea Pizzone

Q sservandola oggi nessuno immaginerebbe che l'autentica Costa Smeralda, ribattezzata così dopo il boom turistico degli anni Sessanta, era una delle zone più povere della Sardegna. Nessun locale alla moda, nessun albergo di lusso ma un paesaggio naturale incontaminato che ha ispirato nel 1979 l'idea del Sottovento, completamente ristrutturato quest'anno dall'architetto romano Andrea Pizzone. L'obiettivo era quello di creare un ambiente con una propria identità, innovativo ma che conservasse il carattere con cui è stato pensato. L'intervento dell'architetto Pizzone ha messo l'accento sul puro divertimento delle persone, tra luci, vetrate e pareti vegetali, alleggerendo il layout esistente per renderlo più esclusivo ed essenziale nelle forme. Nel pensare arredi e finiture, una grande attenzione è stata riservata al cuore del locale: la console. Progettata al centro dell'ambiente, consente il giusto spazio per chi vuole ballare e divertirsi bevendo un cocktail.

Il locale, meta imprescindibile per gli habitués della Costa Smeralda, abbina i toni neutri delle pareti all'uniformità della pavimentazione in gres nero Marquinia, interrotto da un gioco di contrasti cromatici. Qui è possibile cenare e poi passare a una esplosione di emozioni con musica, luci e colori.

Il gioco dei led ➤ all'interno del locale i LED esaltano il caldo fascino del legno e creano suggestivi giochi di luce. L'utilizzo di questa tecnologia offre ulteriori vantaggi come il risparmio energetico e la ridotta emissione di calore

Carta da parati ➤ la carta da parati propone un motivo dal tratto magico che ricorda il cielo stellato dell'isola

Le vetrate ➤ tutti gli elementi decorativi hanno un'originalità contemporanea; gli infissi bianchi con cristallo extrachiaro rendono l'ambiente luminoso e lo stesso living diventa il prolungamento degli spazi esterni, curati e pensati per il relax

Il tocco green ➤ grande attenzione è stata riservata alla selezione di essenze vegetali e piante tanto che l'impatto del giardino verticale rende la location unica, offrendo un'immagine sofisticata ed elegante

I materiali ➤ le lastre in gres porcellanato nero Marquinia riflettono i LED; il risultato è un'atmosfera di sofisticata eleganza

Tavoli luminosi ➤ pensati per esprimere al meglio un'idea di design esclusivo, riescono a imprimere emozioni uniche

